



# Dinâmica interpessoal e de grupo

**CTC75 – Grau 2**

**28, 29, 30 Set. 2007**

---

**Paula Biscaia**

Licenciada em Educação Física

Licenciada em Psicologia (Área da Psicologia Desportiva)

Mestre em Ciências do Desporto – Treino de Alto Rendimento Desportivo

Treinadora de Andebol

# Sumário

- O conceito de grupo
- Grupo e/ou equipa
- Rendimento individual e produtividade de grupo

# Grupos vs Não Grupos

- Conjunto de sujeitos empenhados numa actividade
  - Trabalhar num departamento de pessoal,
  - Assistir a um seminário,
  - Fazer um circuito turístico



# Grupo vs Não grupo

GRUPO	NÃO GRUPO
<ul style="list-style-type: none"><li>• Mostram interesse em pertencer a uma colectividade</li><li>• Reconhecem os benefícios da sua associação</li><li>• Tentam ajudar os colegas</li><li>• Referem-se à sua colectividade como “nós” e a outros grupos sociais como “eles”</li><li>• Participam fielmente sempre que o grupo se junta</li></ul>	<ul style="list-style-type: none"><li>• Objectivos individuais</li><li>• Não se interessam pela actividade dos outros membros</li><li>• Vêm os outros como rivais</li><li>• Estão frequentemente ausentes</li></ul>

(Williams, 1991)

# O que é um grupo ?



- “Um grupo é um conjunto de indivíduos que interagem entre si dependendo uns dos outros”  
(Zander, 1982)
- “Um grupo é constituído por um conjunto de indivíduos que dependem uns dos outros e que intencionalmente interagem entre si”  
(Widmeyer, 1990)
- “Uma equipa é um conjunto de indivíduos que cooperam com vista à realização de um objectivo ou conjunto de objectivos específicos o que os torna, em dado grau, interdependentes uns dos outros”  
(Hodge, 1994)
- “. . . Compreende a interacção entre duas ou mais pessoas que se influenciam mutuamente, perfeitamente estruturada do ponto de vista formal, com uma clara distribuição de papéis e com uma interdependência de tarefas que permitam o alcançar de objectivos comuns previamente estabelecidos.”  
(Sanzano, 2003)

# O que é um grupo ?

“Equipa desportiva é um conjunto de indivíduos que possuem uma identidade colectiva, têm metas e objectivos comuns, partilham um destino comum, desenvolvem padrões de interacção e modos de comunicação estruturados, exibem interdependência pessoal e de tarefa, e que consideram-se como sendo um grupo”



(Carron, 1993:44)

# O que é um grupo?

É importante ter presente que . . .

“O TODO . . .

NÃO É NECESSÁRIAMENTE IGUAL À SOMA DAS PARTES”



“Na sua essência, um treinador tem que lidar com um grupo de atletas que formam uma equipa, onde todos os indivíduos procuram atingir em conjunto objectivos comuns e onde o todo não é necessariamente igual à soma das partes”

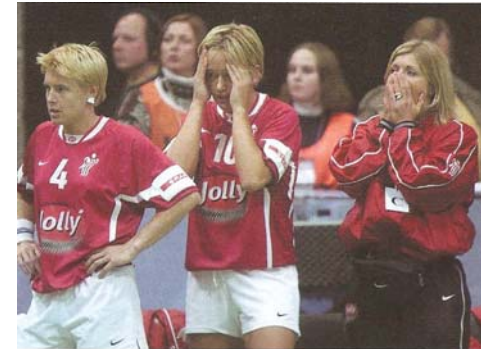
# Características de um grupo

- **Critérios chave**

- Interdependência
- Interação

- **Características adicionais**

- Identidade comum vs distintividade
- Objectivos comuns
- Estrutura Organizacional (Normas, papéis, ambiente)
- Métodos estruturados de comunicação
- Espírito participativo



1

2





# Identidade da equipa

- Proximidade física / psicológica
- Semelhança de atitudes
- Diferenciação de outros grupos



## Promoção da identidade /distintividade

- Promover o NOME da equipa
- Exibir o EQUIPAMENTO da equipa (em jogo mas também em treino)
- Promover SÍMBOLOS da equipa (emblema, bandeira, cores, posters)
- Instituir e exibir ROTINAS da equipa (saudações, gritos, celebrações)



# Estrutura do grupo

O aparecimento de características estruturais é inevitável e essencial para que um grupo/ equipa funcione eficazmente

1. Papéis no grupo
2. Normas do grupo
3. Ambiente de grupo

# 1. Papéis no grupo

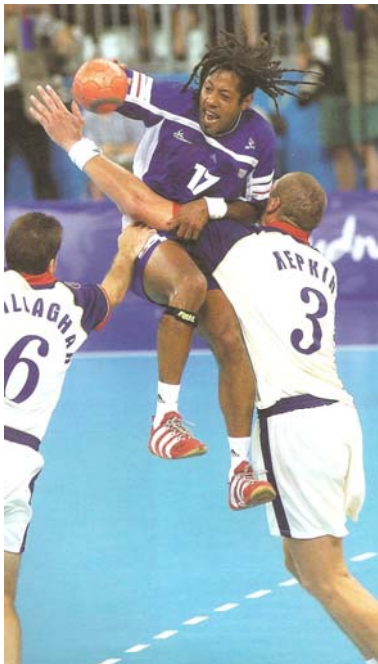
Conjunto de comportamentos/conduitas inerentes ou esperados dos que ocupam posições específicas dentro do grupo (propriedades dos membros do grupo)

Papéis Formais	Papéis Informais
Impostos pela natureza e estrutura da organização e explicitamente definidos para todo o grupo (treinador, capitão, pivot, guarda-redes)	Surgem como resultado da dinâmica e interações entre os membros (“brincalhão”, “estrela”, “líder”)

**Quando cada um dos membros compreende o seu papel e os desempenham da melhor forma a eficácia do grupo melhora**

## 2. Normas do grupo

-> Nível de desempenho, padrão de comportamento ou de convicções que regula a vida do grupo



Os líderes devem estabelecer normas especialmente associadas:

- Produtividade do grupo
- Estabilidade do grupo



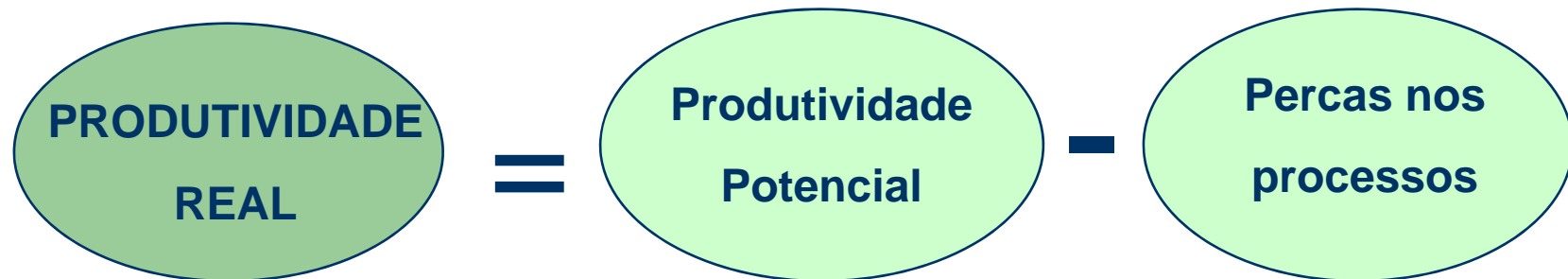
## 3. Clima ou ambiente de grupo

Modo como os jogadores percebem as relações entre os membros do grupo

- Suporte Social
- Proximidade
- Distintividade
- Justiça
- Similaridade



# Produtividade do grupo



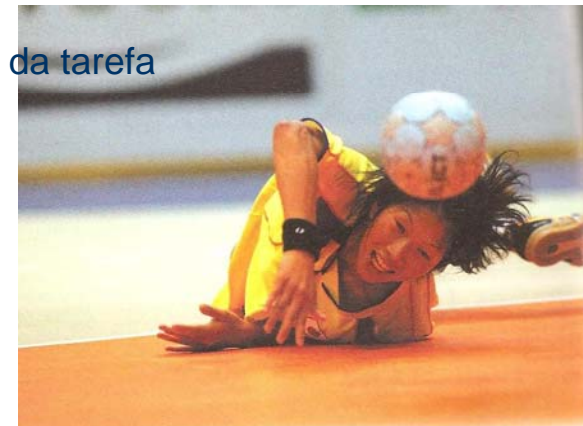
(Steiner, 1972)

## Produtividade Potencial:

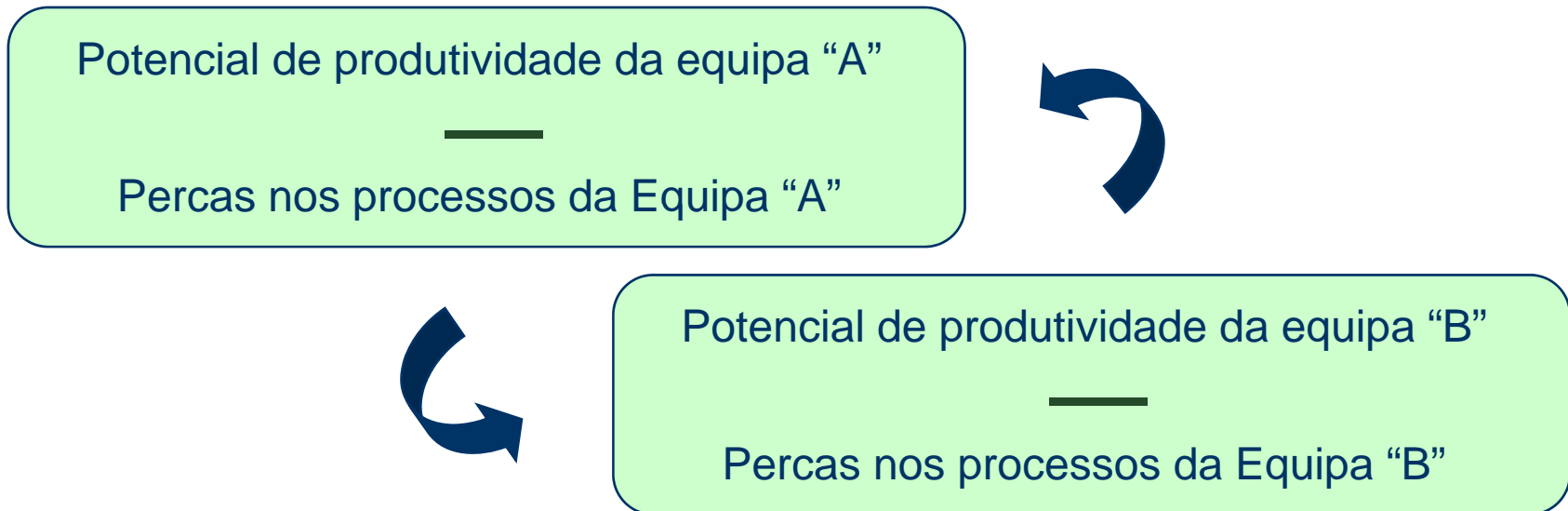
- Melhores rendimentos, face a recursos e exigências da tarefa

## Perdas no processo:

- Motivação – “não dar 100%”
- Coordenação – “cada um por si”



# Equipa “A” defronta Equipa “B”



1. A equipa “A” vence se a produtividade potencial for superior
2. A equipa “A” vence se as perdas no processo forem inferiores
3. A equipa “A” vence se a produtividade potencial for superior e as perdas inferiores



# Funções do treinador



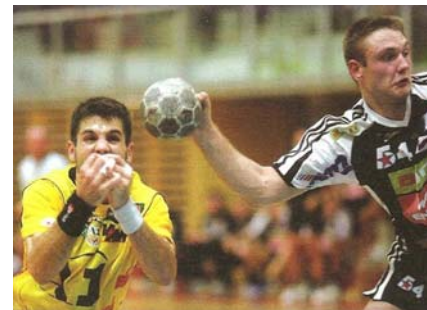
1. Desenvolver recursos relevantes  
(aumentando a produtividade potencial)



2. Reduzir as percas  
de motivação



3. Reduzir . . .



. . . as percas  
de coordenação

# Uma abordagem da dinâmica de grupos

- Dimensão da equipa
- Composição da equipa
- Estrutura da equipa
- Liderança da equipa
- Coesão da equipa

Produtividade potencial da equipa

Percas nos processos da equipa