

COMITÉ PARALÍMPICO DE PORTUGAL

DIA PARALÍMPICO 2012

-
1. COMITÉ PARALÍMPICO DE PORTUGAL
 - 1.1. ENQUADRAMENTO DIA PARALÍMPICO
 - 1.2 HISTÓRICO DE EDIÇÕES ANTERIORES
 2. MODALIDADES PARALÍMPICAS NO DIA PARALÍMPICO
 3. ALINHAMENTO DIA PARALÍMPICO
-



COMITÉ PARALÍMPICO
PORTUGAL

1.

1. COMITÉ PARALÍMPICO DE PORTUGAL

1.1. ENQUADRAMENTO DIA PARALÍMPICO

1.2. HISTÓRICO DE EDIÇÕES ANTERIORES



COMITÉ PARALÍMPICO
PORTUGAL

1. COMITÉ PARALÍMPICO DE PORTUGAL

- ✓ Fundado em 26 de Setembro de 2008;
- ✓ Pela primeira vez na história do desporto em Portugal, uma organização do âmbito do desporto adaptado está representada no órgão público da cúpula desportiva, nomeadamente, no **Conselho Nacional de Desporto**;
- ✓ **IGUALDADE, INCLUSÃO E EXCELÊNCIA DESPORTIVA.**

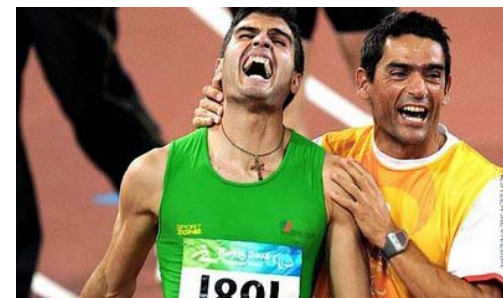
Missão:

O Comité Paralímpico de Portugal (CPP) é uma instituição desportiva, sem fins lucrativos, com a missão de divulgar, desenvolver e defender o Movimento Paralímpico e o desporto em geral, em conformidade com as normas do Comité Paralímpico Internacional e do Comité Internacional de Desporto para Surdos.

Tem ainda como missão promover o gosto pela prática desportiva, como meio de formação do carácter, de defesa da saúde, do ambiente, da coesão e inclusão social, e a responsabilidade de gerir o Programa de Preparação Paralímpica.

1. COMITÉ PARALÍMPICO DE PORTUGAL

O Movimento Paralímpico Português tem tido uma aceitação crescente junto da população em geral, devendo-se a mesma aos excelentes resultados das missões portuguesas em Jogos Paralímpicos e Competições internacionais



1. COMITÉ PARALÍMPICO DE PORTUGAL

Objectivos do Comité Paralímpico de Portugal

- Aumentar o número de atletas;
- Aumentar o número de atletas participantes com alta necessidade de apoio;
- Inclusão dos atletas nas estruturas regulares do desporto;
- Diversificar as modalidades;
- Aumentar a participação feminina;
- Criar as condições de acesso ao desporto.

1.1 ENQUADRAMENTO DIA PARALÍMPICO

O Dia Paralímpico 2012

O Dia Paralímpico é um evento de rua, aberto ao público, que proporciona o contacto directo com alguns dos atletas do panorama paralímpico e com as modalidades por eles praticadas.

O Dia Paralímpico permite:

- A afirmação do movimento paralímpico, dos valores Comité Paralímpico de Portugal e do International Paralympic Committee;
- Colocar o desporto de alto rendimento e a Missão Paralímpica Londres 2012 na agenda mediática, desportiva e social.

1.1 ENQUADRAMENTO DIA PARALÍMPICO

O Dia Paralímpico 2012 (cont.)

Participantes: atletas paralímpicos e não paralímpicos; treinadores e técnicos desportivos; praticantes não competitivos; técnicos assistentes desportivos.

Serão também convidados a participar no evento: familiares e amigos de atletas; praticantes desportivos em geral; convidados VIP (atletas olímpicos; figuras públicas...)

- **LOCAL**: Parque da Cidade, Loures
- **DATA**: 30 Junho 2012 – Sábado



1.2. HISTÓRICO DO DIA PARALÍMPICO

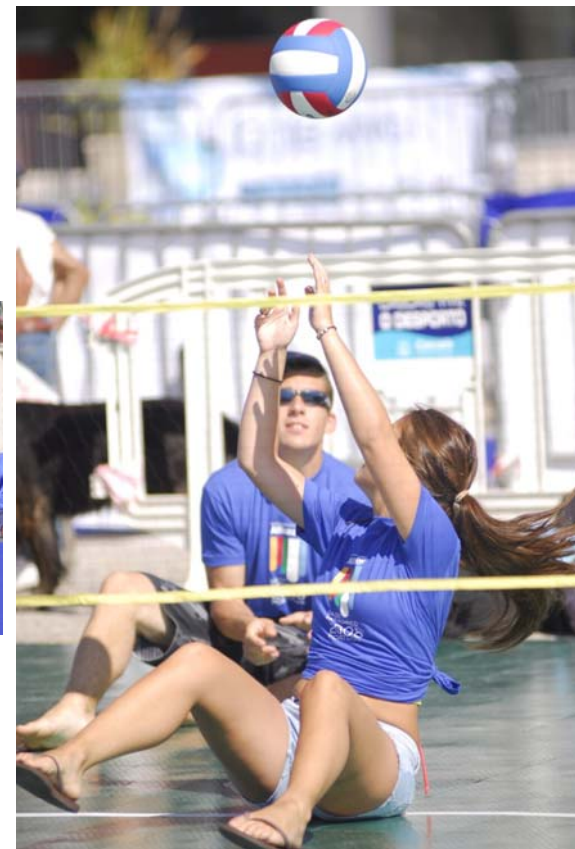
REPORTAGEM FOTOGRÁFICA – Dia Paralímpico 2008

28 de Junho 2008



1.2. HISTÓRICO DO DIA PARALÍMPICO

REPORTAGEM FOTOGRÁFICA (cont.)



1.2. HISTÓRICO DO DIA PARALÍMPICO

REPORTAGEM FOTOGRÁFICA (cont.)



2.

MODALIDADES PARALÍMPICAS NO DIA PARALÍMPICO



COMITÉ PARALÍMPICO
PORTUGAL

2. MODALIDADES PARALÍMPICAS NO DIA PARALÍMPICO 2012

- ATLETISMO
- BASQUETEBOL EM CADEIRA DE RODAS
- BOCCIA
- CICLISMO
- FUTEBOL 5
- GOALBALL
- JUDO
- REMO
- TÊNIS EM CADEIRA DE RODAS
- TÊNIS DE MESA
- TIRO



2.1. MODALIDADES NÃO PARALÍMPICAS

- ANDEBOL EM CADEIRA DE RODAS
- DANÇA EM CADEIRA DE RODAS
- GOLFE
- KARATÉ
- ORIENTAÇÃO
- TAEKWONDO



3.

PLANO DO DIA PARALÍMPICO



COMITÉ PARALÍMPICO
PORTUGAL

3. PLANO DO DIA PARALÍMPICO

Horário	Acções
10h30	Corrida “Família Paralímpica” (Prova aberta a cadeira de rodas e bicicletas)

3. PLANO DO DIA PARALÍMPICO

Horário	Acções
11h10	<p>Abertura oficial do Dia Paralímpico 2012</p> <p>Discursos: Presidente CPP – Humberto Santos Chefe da Missão Londres 2012 - Carlos Lopes Presidente da Câmara Municipal de Loures</p>

3. PLANO DO DIA PARALÍMPICO

Horário	Acções
11h30	Início das actividades desportivas
13h45	Interrupção das actividades
15h00	Reabertura das actividades
18h00	Encerramento das actividades Discurso final: Presidente do CPP

Sede:

Rua do Sacramento, n.º 4, R/C, Fanqueiro
2670-372 Loures

t.: 21 988 65 52

f.: 21 988 43 18

geral@comiteparalimpicoportugal.pt

www.paralimpicos.eu

Marketing e Comunicação

marketingcomunicacao@comiteparalimpicoportugal.pt



COMITÉ PARALÍMPICO
PORTUGAL